



关键时刻，为生命争分夺秒

在生活中,突如其来的健康危机往往令人措手不及。当身边有人突然出现言语不清、半身无力,或胸口剧痛、大汗淋漓时,每一秒都可能关乎生命的走向。这时,快速找到有救治能力的医院至关重要。

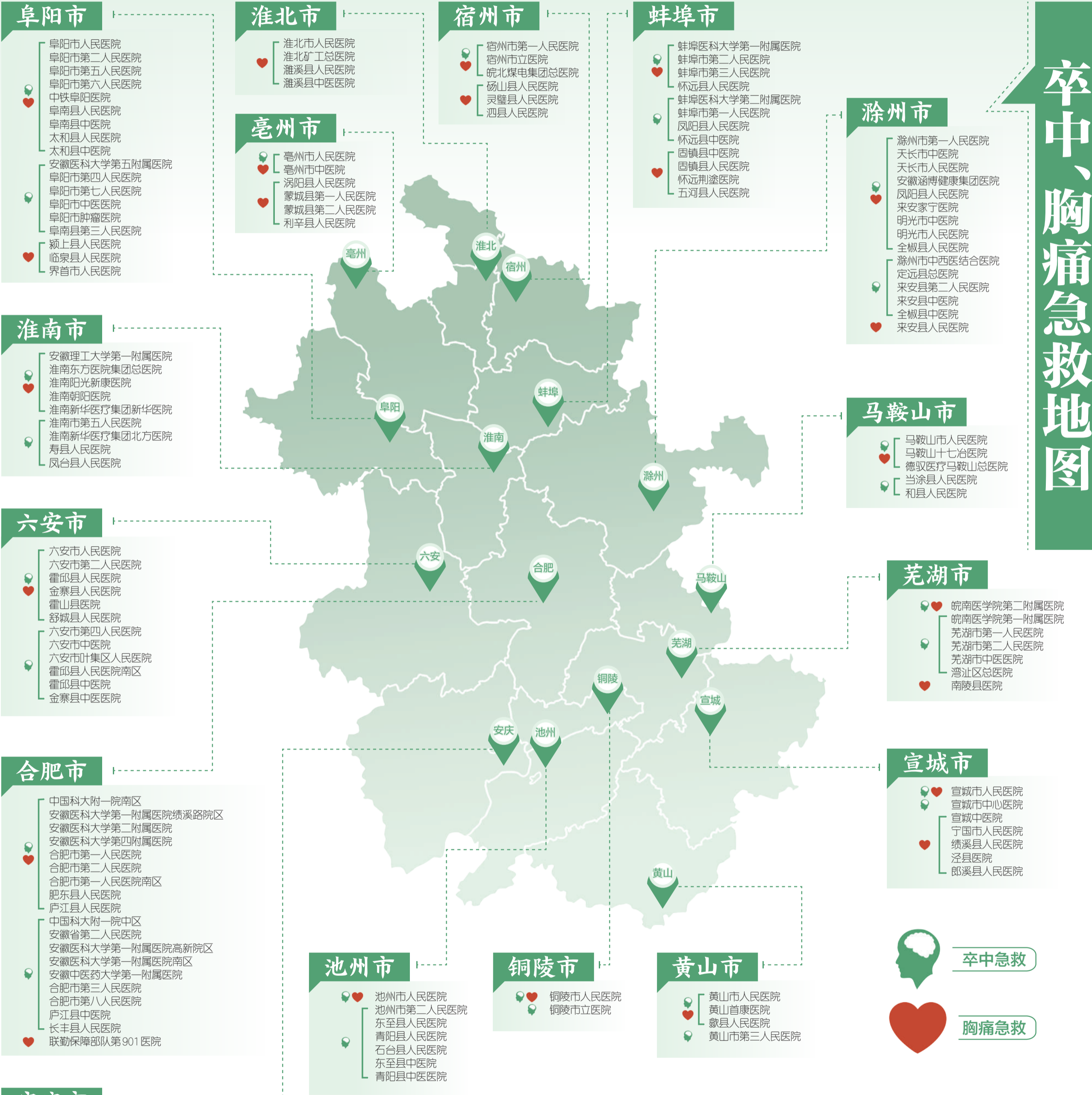
我们精心绘制的“卒中、胸痛急救地图”,将在危急时刻为您“精准指

路”。本版块系统整合了安徽省内权威的卒中与胸痛救治资源,清晰标注了全省通过认证的卒中中心和胸痛中心,指引您就近选择、尽快救治。在和死神赛跑的时刻,为您点亮最近的“生命绿灯”。

这份地图还是您身边的健康科普小助手。在“胸痛中心急救地图”和

“卒中地图”官方小程序里,大家可以学习快速识别卒中和心梗的典型症状,懂得“一旦怀疑,立即拨打120”的重要性。

我们期望,这份“急救地图”不仅能成为您紧急时刻的依靠,更能化作平日里的安心,让越来越多的急救知识深入人心,共同守护你我“岁岁平安”。



卒中、胸痛急救地图



卒中急救贴士

症状出现要警惕
赶快拨打120!

①卒中120——快速识别脑卒中

看1张脸:
不对称、口角歪斜
查2只胳膊:
平行举起单侧无力
0(聆)听语言:
言语不清、表达困难

②BE FAST——深度识别脑卒中

BALANCE:难平衡
EYES:看不清
FACE:面不正
ARMS:臂不平
SPEECH:语不灵
TIME:抢时间,立即拨打120

胸痛急救贴士

突发胸痛,应该怎么办?

1.有胸痛,拨打120

最快速识别急性心梗的方式就是了解症状,胸痛是心梗的直接症状之一,除突发剧烈而持久的胸痛外,还常伴烦躁不安、出汗、恐惧或濒死感,休息或含服硝酸甘油、速效救心丸不能缓解。也有表现为气促或上腹部、颈部、下颌及咽部疼痛或牙痛的,但程度都比较剧烈,有难以形容的全身不适或发热感。
如果发现身边有人出现任何一个症状,千万不要存侥幸心理,尽快拨打120,尽量不要自行去医院。

2.保持镇定,原地休息

首先要平卧休息,要使病人镇定下来,避免导致心律失常。要让病人绝对卧床休息。如果病人已摔倒在地,应原地平卧,注意保暖,不要急于搬上床,因为任何搬动都会增加病人心脏负担,甚至会危及病人生命。

3.有心梗,通血管

如在急救车上心电图初步诊断有心梗可能,一定要就近转运到胸痛中心进行救治。采用心脏介入手术开通血管,是急性心梗最有效的治疗措施。发病后120分钟内是“救命”的黄金时间。