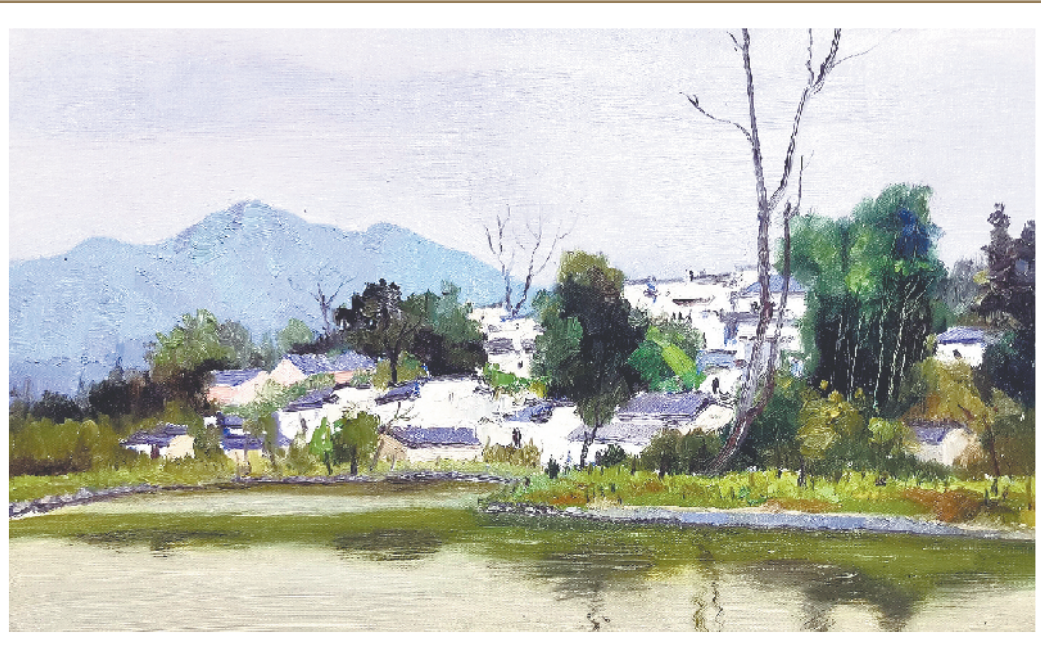




山村(国画) 陈明哲



乡居(油画) 彭庆云



村头(国画) 王焘

心灵诗性的抒发

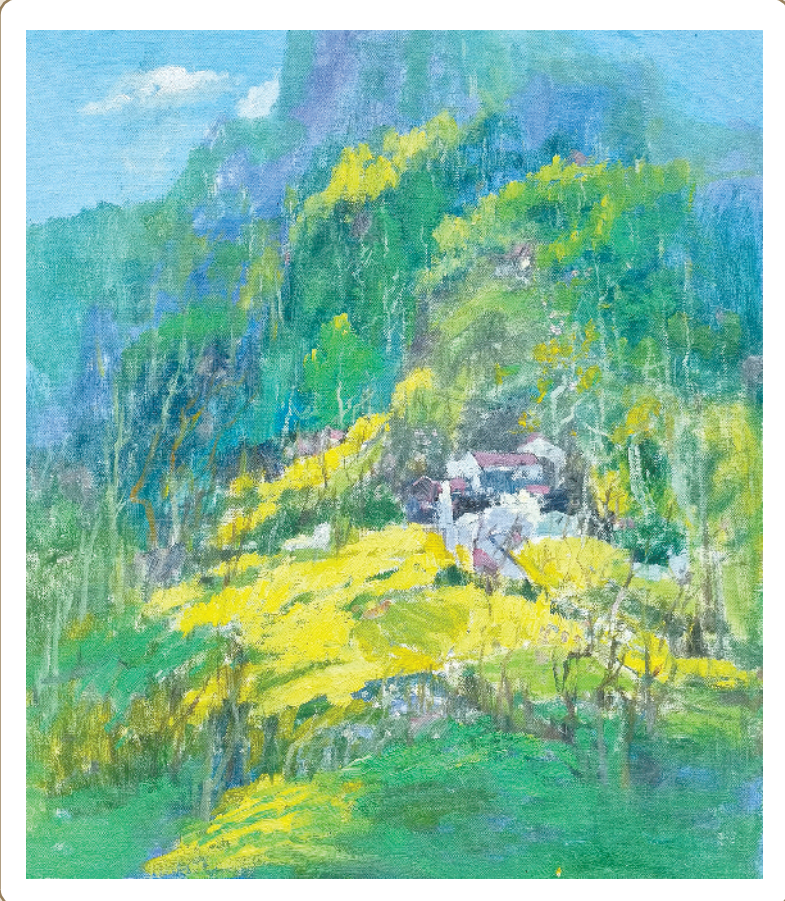
——我省部分美术家写生近作选登

人民是文艺创作的源头活水。文艺创作方法有一百条、一千条,但最根本、最关键、最牢靠的办法是扎根人民、扎根生活。写生,从丰富多彩的生活寻找创作灵感,汲取创作营养,积累创作素材,是艺术家创作的源泉。写生作品具有鲜活的表现力和强烈的时代感,其率真的艺术表达是心灵诗性的抒发与创造。

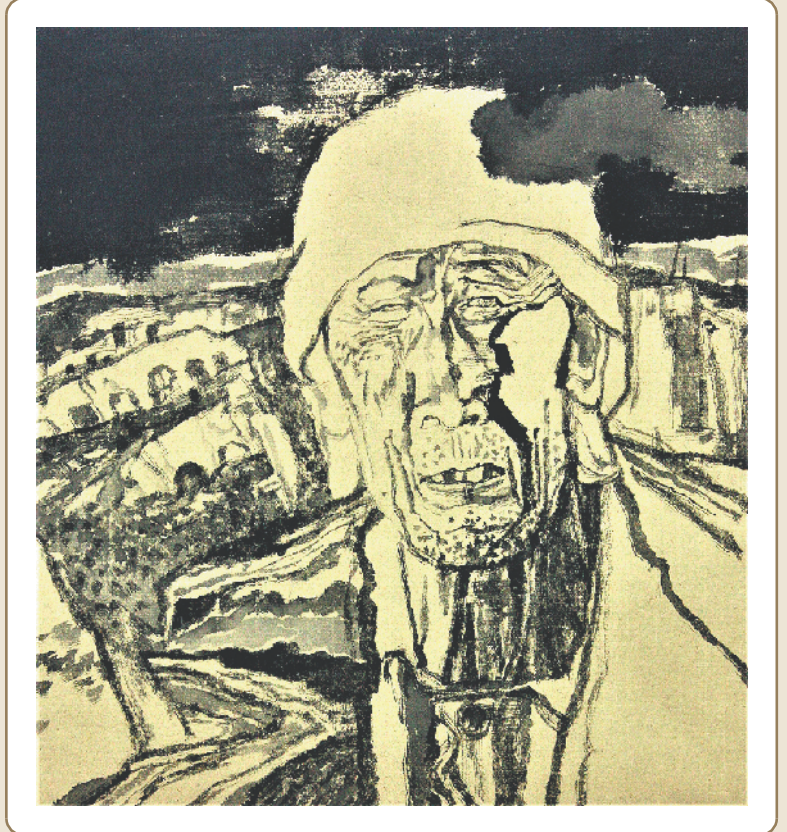
——编者



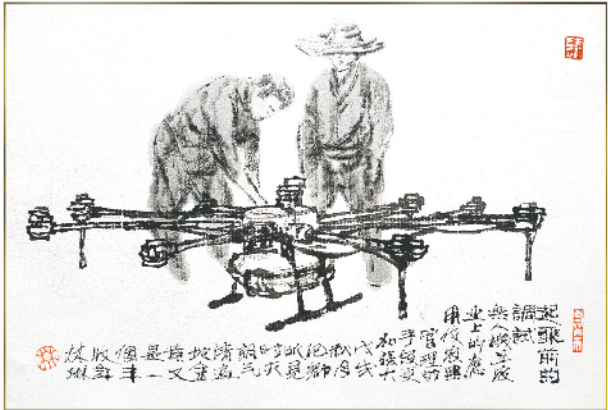
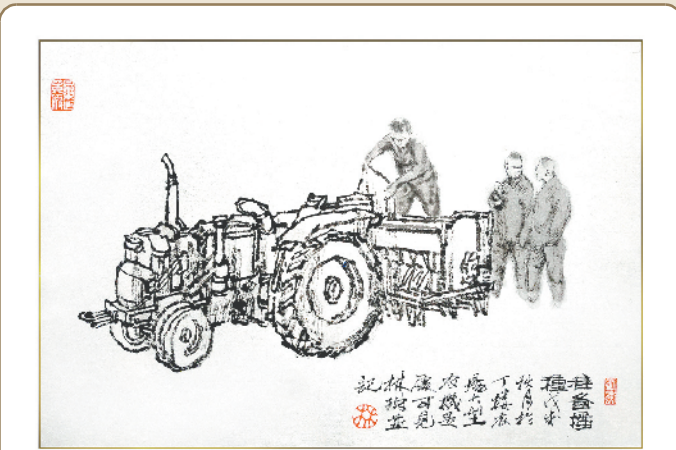
清晨(国画) 周力



绿意(油画) 王德宏



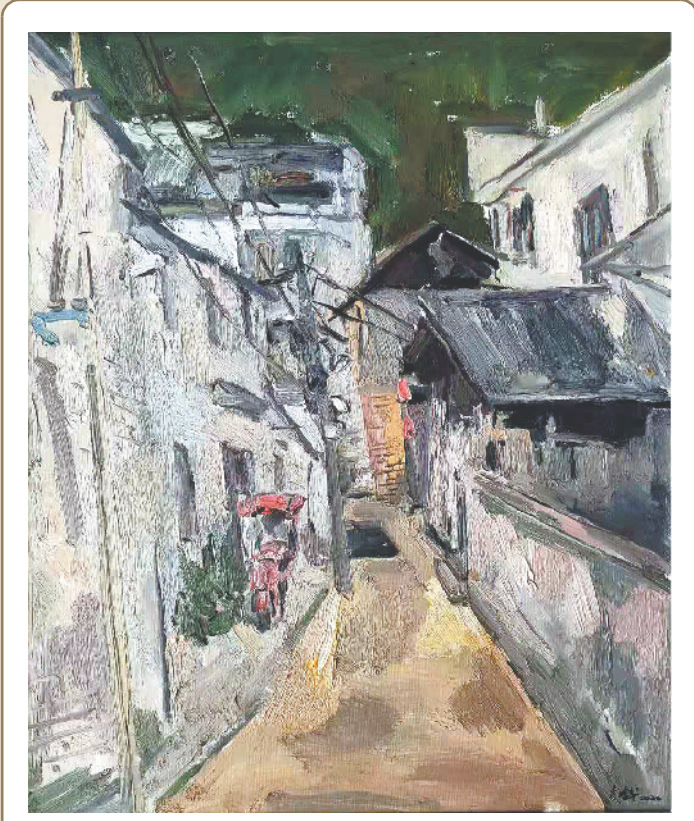
信天游(国画) 郑天伦



田间(国画) 林琳



向阳(水彩画) 张婷婷



巷(油画) 吴晗华



鲜(水彩画) 徐席韵